

PERSPECTIVAS



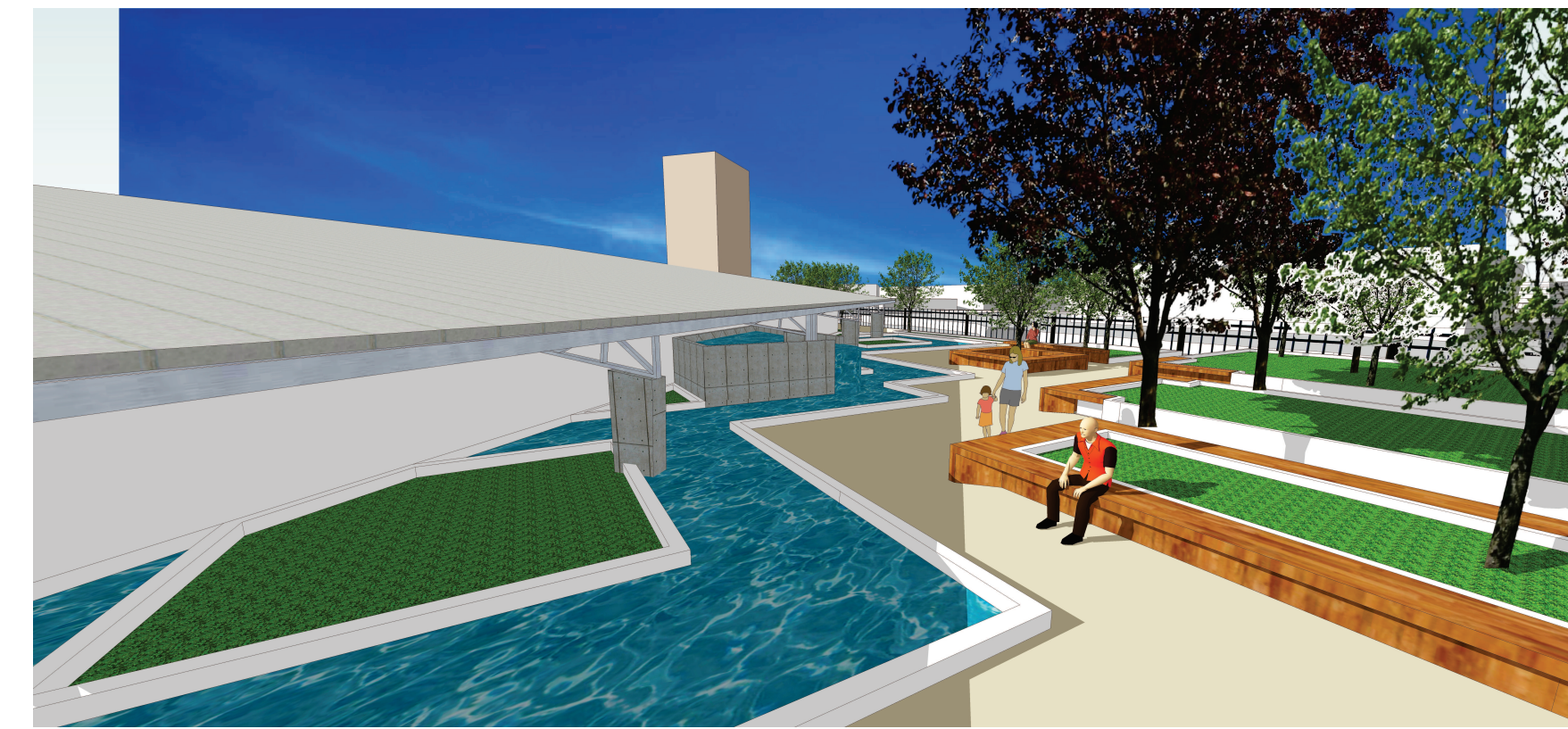
Entrada Principal



Auditório



Serviço / Convivência



POMAR um espaço diferenciado, onde as formas fogem da regularidade e a água está presente. Esse é um local onde os sentidos dos alunos serão provocados.



JARDIM SENSORIAL local onde são estimulados os sentidos do ser humano: o tato através das texturas das plantas, a audição com a fonte d'água, a visão através das cores exuberantes e o olfato com os aromas das espécies.



ÁREA DOS JOVENS onde eles poderão se reunir e passar momentos de convívio. Possui mesas para jogos e bancos para reuniões de pequenos grupos.



PÁTIO CENTRAL um local regular, sem surpresas, onde todos os alunos possam frequentar e não se sentirem perdidos.



HORTA onde os alunos poderão colocar a mão na terra e entrar em contato direto com a natureza.